



L'ACTUALITÉ 2018 A CREYS-MALVILLE





Janvier

Février

Mars

Avril

Mai

Juin

Juillet

Août

Septembre

Octobre

Novembre

Décembre

LA PREPARATION DE L'OUVERTURE DE LA CUVE

MONTAGE DE L'ATELIER D2 ET DEMANTELEMENT DES COMPOSANTS

ACTIVITES MAINTENANCE PONT POLAIRE

TRAITEMENTS CHIMIQUES

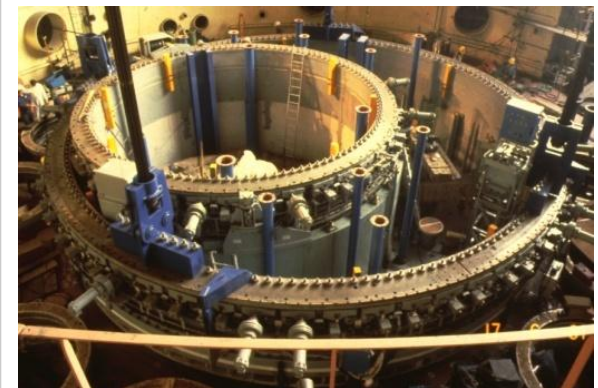
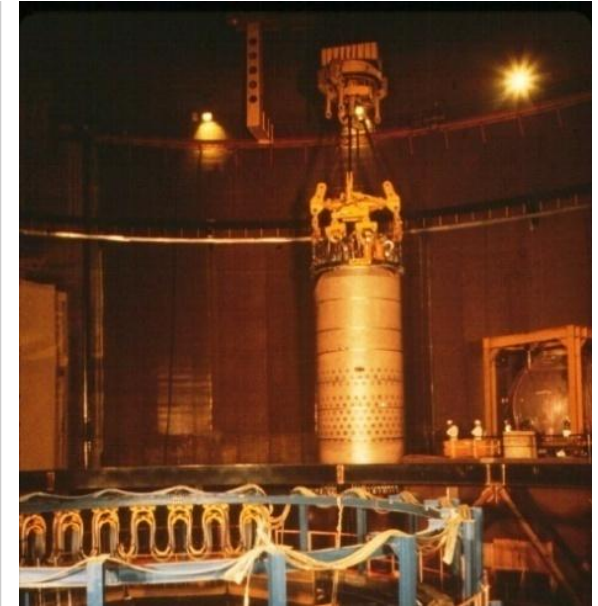
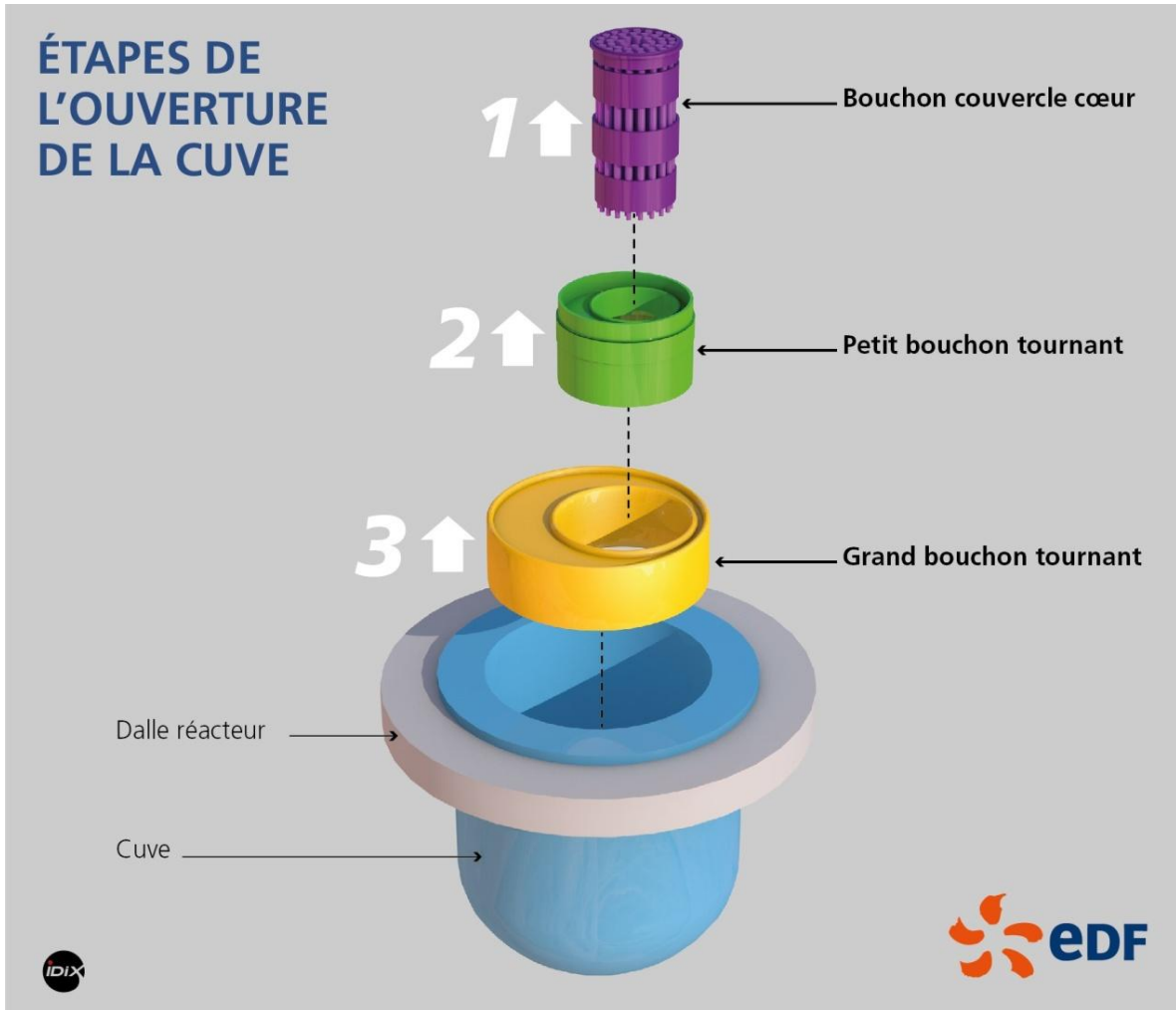
ACTIVITES D'EXPLOITATION

CUVE PRÊT À DÉC.

SUPPRESSION AZOTE DANS LE BR

OUVERTURE DE LA CUVE

2018 : PRÉPARATION DE L'OUVERTURE DE LA DALLE



LA PREPARATION DE L'OUVERTURE DE LA CUVE

Le nettoyage de la dalle



Janvier 2018

Retrait puis découpe de l'anneau d'étanchéité du **Grand Bouchon Tournant**



Février 2018

Extraction puis découpe de la bride anti-envol du **Grand Bouchon Tournant**



Avril 2018

Retrait de l'anneau d'étanchéité du **Petit Bouchon Tournant**



Atelier de découpe

LA PREPARATION DE L'OUVERTURE DE LA CUVE

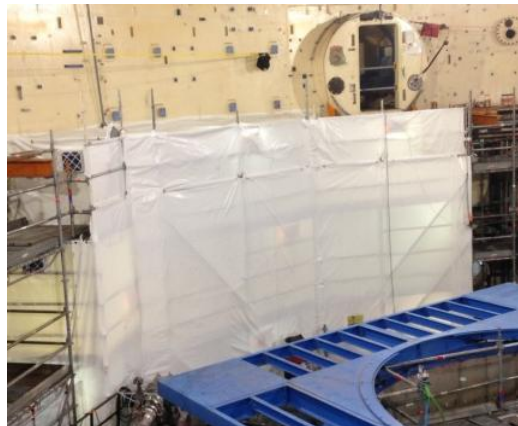
Le nettoyage de la dalle

Le défibrage des chemins de câbles en périphérie de la dalle

AVANT



PENDANT



APRES



LA PREPARATION DE L'OUVERTURE DE LA CUVE

Le nettoyage de la dalle



Août 2017

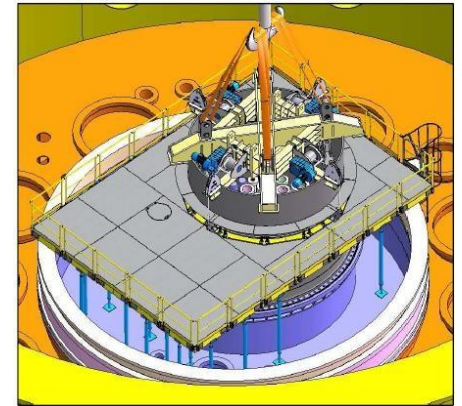


Août 2018

LA PREPARATION DE L'OUVERTURE DE LA CUVE

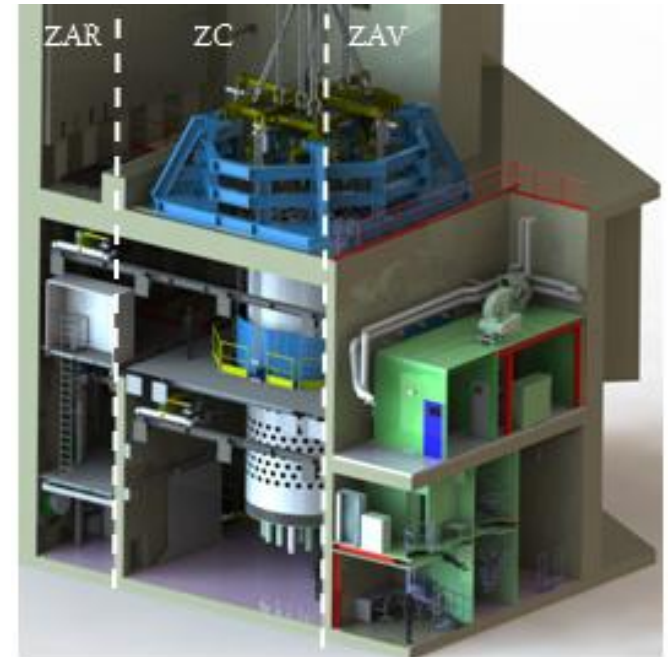
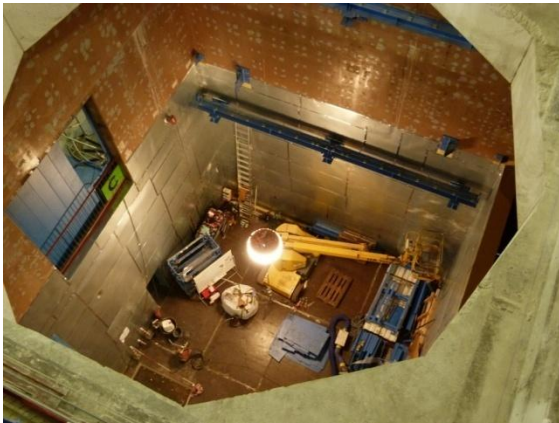


Installation **d'une plateforme et d'une virole** afin de soulever le bouchon en toute sécurité pour les opérateurs.



LE MONTAGE D'UN ATELIER DE DÉCOUPE TÉLÉ-OPÉRÉ DANS LE BÂTIMENT RÉACTEUR

Pour découper le Bouchon Couvercle Cœur et le Petit Bouchon Tournant qui obturent la dalle.
L'atelier traitera près de 500 tonnes d'équipements.

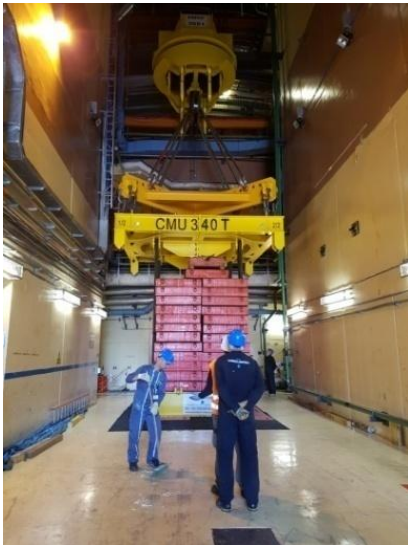


LA MAINTENANCE ET REQUALIFICATION DU PONT POLAIRE



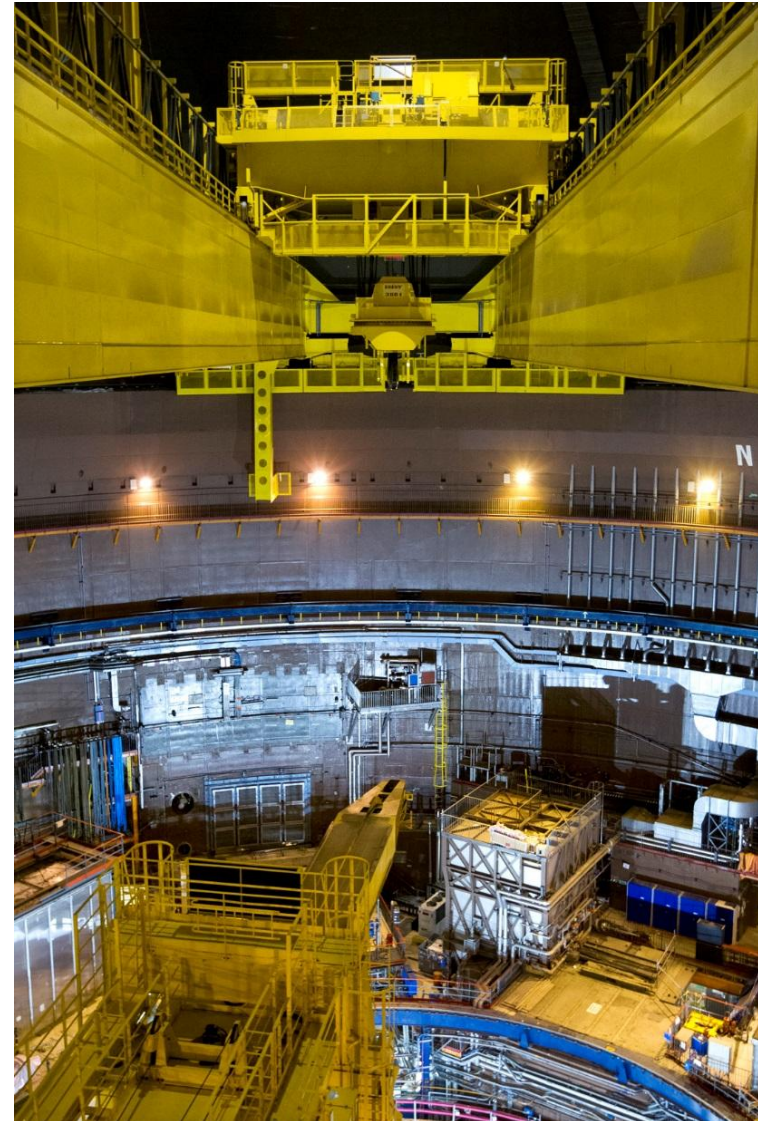
Février 2018

Révision générale du pont et réglage de la voie de roulement du pont polaire dans le bâtiment réacteur.



Septembre 2018

Requalification du pont
[Lien vers le reportage France 3](#)



MERCI